

广大附中教育集团简介

广州大学附属中学，隶属于广州大学的公办全日制完全中学，国家级示范性普通高中，全国特色教育示范学校，广东省首批省一级学校。学校的前身是 1948 年 5 月在哈尔滨成立的“东北民主联军南岗干部子弟学校”，后数迁校址，屡易校名。2000 年更名为“广州大学附属中学”。2018 年 5 月 18 日成立广大附中教育集团。经过七十余年的发展，尤其是近十年，学校无论是在办学规模上，还是在高考中考成绩方面，都取得了令人瞩目的发展，迈入了广州市乃至广东省一流的中学和教育集团的行列。

学校先后培养了数以万计的各级各类人才，其中有 26 位将军。北大、清华、浙大、复旦、中科大、国防科大等名校都有广大附中学子的身影。从近三年来看，重本率稳定在 95% 左右，高考 600 分以上高分段学生占比高达 63%，“双一流”大学录取率近 50%，100 多人考入 C9 大学，26 位同学被清华北大录取，7 位同学的高考成绩被屏蔽。在全国高中五大学科奥林匹克竞赛中，国家级决赛获金银牌人数稳居全市第二、全省前四名，并连续三年入围“全国百强中学”名单。学校已有市级名校长、教育专家、名教师工作室 5 个，特级教师、正高级教师、高级教师 143 人，占比近 40%；硕士及以上学历教师占比 80% 以上。

广州大学附属中学南沙实验学校简介

一 红色基因，传承广附

广州大学附属中学南沙实验学校隶属南沙区教育局，是由南沙区人民政府委托广大附中教育集团管理的一所十二年一贯制公办学校。

二 教育航母，湾区破浪

广大附中南沙实验学校占地面积 325 亩，建筑面积 18.1 万平方米，未来规划设置 96 个教学班。这所“航母级”学校配有行政综合楼、教学楼、实验楼、国防艺术楼、演艺和学术交流中心、体育馆、标准田径运动场等大型设施，包含恒温游泳馆、篮球馆、音乐室、舞蹈室、书法室、烘焙室、航模室、无人机室、创客空间等数十个功能场室，湿地公园萦绕，湖景庭院星缀。

三 以生为本，与时俱进，做最好的自己

学校以“做最好的自己”为校训，以“以生为本，与时俱进，培养面向未来的人才”为办学理念。对接广大附中办学经验及资源，实行“三位一体”管理模式，即与广附同教材、同教研、同考试。强调“德育为先、知行合一”，践行“活动育人”理念。培养学生的理性与智性、阳光自信与亮剑精神，让学生做到“做最好的自己”。

学校拥有一批“大雅、大才、大气、大爱”的教师。总校选派 23 名骨干派驻，有市级“百千万”名师、市级优秀教

师、优秀班主任。此外，还有全国知名优秀教师暨学科带头人、正高级教师、名校毕业生。高级教师和博硕士研究生教师占 80%。

学校市、区、集团教研交流频繁深入，开创之年即获评教育部课程中心“普通高中新课程新教材实施国家级示范校”，国家教育部“如何用教材教”项目（语、政、史）示范校。2022 年度，10 个区级教育科学规划课题立项，我校立项数量约占全区四分之一，区内之最。近两年主要荣誉如下：

国家教育部普通高中新课程新教材示范校（国家级）

国家教育部“如何用教材教”研究项目实验校（国家级）

广东省依法治校达标校（省级）

广东省绿色学校（省级）

广东省校园篮球、排球、游泳推广学校（省级）

广州市义务教育标准化学校（市级）

广州市美育诊断提升项目实验校（市级）

广州市中小学深度教学课堂改革试验试点学校（市级）

广州市延安精神示范校（市级）

广州市南泥湾劳动教育实践基地（市级）

南沙区军民共建单位（区级）

南沙区双拥学校（区级）

南沙区高中化学学科研训基地（区级）

南沙区高中历史学科研训基地（区级）

南沙区中学信息技术学科研训基地（区级）

南沙区中学心理健康教育学科研训基地（区级）

四 特色办学，锻造品牌

学校开设少年军校班、国防班、数学创新班、课改班等特色课程班级。国防班学生在学习精神、风貌、成绩，在国防技能、生活制度、国防体育等方面颇见成效。数学创新班、课改班等特色课程班级，落实课程创新、思维培养、五育并举，让同学们找到发展的最优化平台。

五 社团缤纷，德育多彩，活动育人

合唱、舞蹈达人、足球、辩论、日语动漫、魔法化学、无人机、智慧厨房、植物雷达、艺术插花等社团近 50 个，是学生才智与创意的舞台。体育文化节、班主任节、合唱艺术节、英语文化节、科技节、社团开放日、嘉年华等校级节日活动，师生同享、互融互促。

六 垂翼珠水，振翅高飞

赤诚广附人，南沙新园丁，乘时代桥头堡新风，怀立德树人之理想，南实鲲鹏已垂翼，珠水振翅奋高飞！



广州大学附属中学南沙实验学校

学校简介

广州大学附属中学南沙实验学校是广附教育集团中占地面积最大、投资金额最多、建设标准最高的学校，位于广州市南沙区明珠湾起步区灵山岛西北侧，是南沙区目前唯一一所十二年一贯制公办学校，办学年龄段跨度大，涵盖了小学、初中、高中。

广州大学附属中学南沙实验学校在建设规模及相关配套方面均按照具有国际先进水平的优质学校来打造，秉持先进的办学理念，配备国内一流的教学设施设备、一流的教师队伍，通过一流的管理，尽快办成全国一流并具有先进水平的学校。

01 强大实力又有“粤港澳大湾区”的东风助力



目前，南沙正以国家打造粤港澳大湾区为契机，对标国际化城市，推动总部经济、特色金融、商贸、城市综合体等集聚发展，培育和提升现代城市综合服务功能。随着重大项目及总部企业的陆续进驻，南沙已经显现出人口集聚趋势，因此规模化建设与之相配套的教育、医疗等公共服务设施迫在眉睫。



学校传承广附血脉，课程设置将定位在广附集团公办校区的高标准上，保持现有“国防班”和“数学创新班”等特色，同时借着“粤港澳大湾区”发展的政策东风，融合多方资源，学校的高速发展，万众期待！

广州大学附属中学南沙实验学校，便是在这样的背景下建起来的。她的建立，对推动南沙区的教育资源均衡配置，助力南沙区高速发展，打造“粤港澳大湾区”的核心区域，有非常重要的意义。



02 广附“航母级”公办新校区有多大

学校规划用地面积约21.5万平方米，总建筑面积18.1万平方米。为了实现高起点、高标准教学，广州大学附属中学南沙实验学校计划设置96个教学班，2020年9月初一、高一已顺利开学。



做最好的自己



03 一流配置

学校将秉持先进的办学理念，配备国内一流的教学设施设备、一流的教师队伍，通过一流的管理，尽快办成全国一流并具有国际先进水平的学校。



学校拥有一批“大雅、大才、大气、大爱”的教师。全校教职工150人，专任教师120人。总校选派23名骨干派驻，有市级“百千万”名师市级优秀教师、优秀班主任。

此外，还有全国知名优秀教师暨学科带头人、正高级教师、骨干名师博士后、名校毕业生。高级教师和博硕士研究生教师占比近80%。

04 建筑风格

学校建筑设计将按照“风格统一，一体化设计、造型各有特色”的要求，传承岭南建筑风格，充分体现学校的个性与特色。在建筑管理、运行、安全防护等方面实现智能化、网络化，力求打造成为外观简洁、现代，内涵绿色、智能的特色建筑群。



05 功能齐全

从功能设置上来看，广州大学附属中学南沙实验学校设置综合活动中心、艺术与科学楼、教学楼、国防艺术楼、综合行政楼（含行政楼、图书馆、展览馆等功能）、运动中心、演艺中心、教师公寓、学生宿舍楼、食堂等。

运动中心区含400米田径运动场、运动看台、室内体育馆、游泳馆、网球场、篮球场、羽毛球场、乒乓球室、健身机械区等，且其布局也是相对独立的。艺术中心区主要包括演艺和学术交流中心（含管弦乐队排练室、合唱排练室、舞蹈排练室、琴房等）。



招聘待遇

- 1、广州市南沙区事业编制教师：工资待遇广州市所有区中最高。
- 2、食堂就餐健康价低，享受学校在编教师工会福利。
- 3、教师公寓：拎包入住，配备空调、床、床垫、衣柜、床头柜、办公桌椅等。

应聘意向咨询

有意向报考的人员：

- ①请关注“广州大学附属中学南沙实验学校”微信公众号，随时查阅本校的相关招聘信息。



微信公众号

学校环境



南实航母



校徽矗立



中学部侧翼



平湖彩蕉



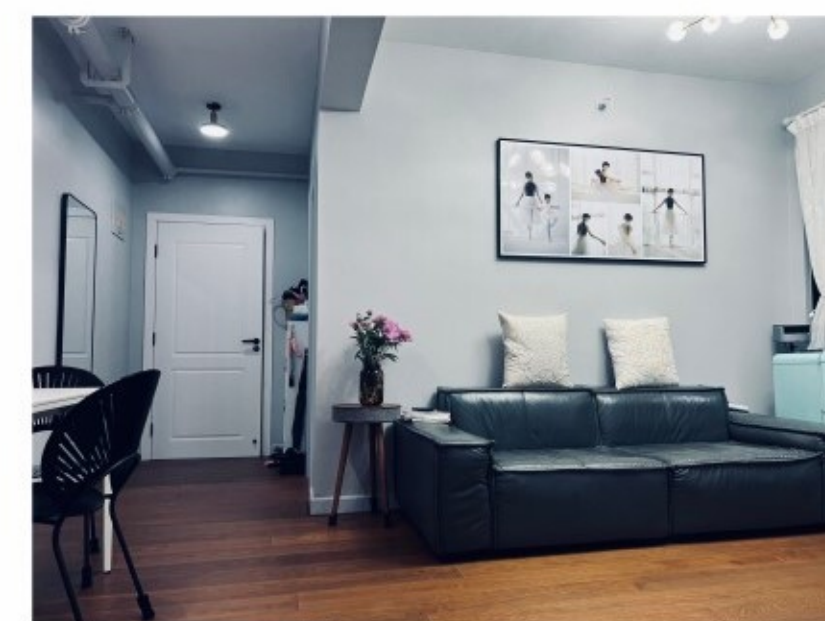
清影飞甍



教师公寓外观



教师公寓内景



备注：广州大学附属中学南沙实验学校具体地址：

广州市南沙区横沥镇灵山岛亭角大桥东侧

导航指引：

- (1) 百度地图：搜“广州大学附属中学南沙实验学校-小学部”
- (2) 高德地图：搜“广州大学附属中学南沙实验学校”

English